

NET CONTROL²

software de gestión del aula

Professional

Ficha de datos



Características

Vista y control de las computadoras de los estudiantes en un aula en red

Proporciona una gestión avanzada de grupos (aulas), usuarios, privilegios

Posibilidad de compartir la pantalla del instructor con los alumnos en el aula o la pantalla de uno de los alumnos con otros

Permite mantener la disciplina en el aula: restringir el acceso a la web, las aplicaciones, la configuración del sistema y el hardware

Administrar las computadoras de los estudiantes desde el asiento del profesor: encendido, apagado y reinicio las computadoras; administrar programas y aplicaciones.

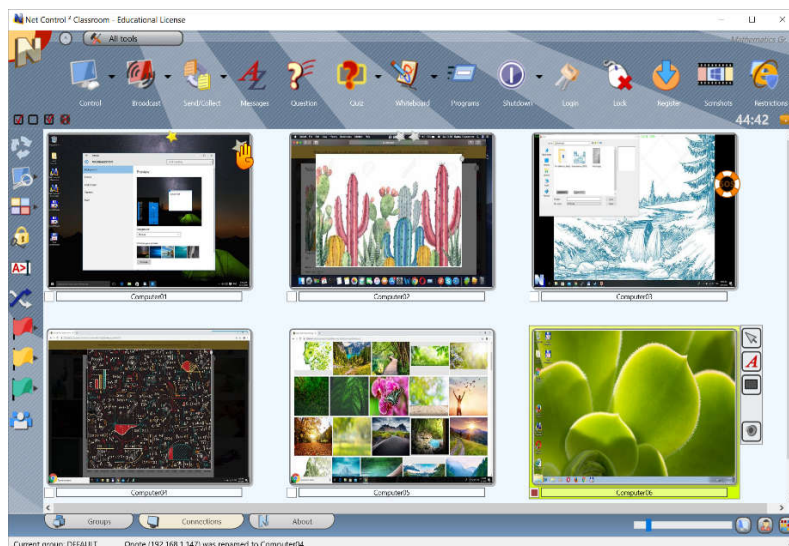
Envío de mensajes de texto, gráficos, capturas de pantalla en unos pocos clics; iniciar chats de texto y voz

Obtención de estadísticas instantáneas sobre el conocimiento de los estudiantes con encuestas y cuestionarios

Utilización de herramientas de gestión de lecciones integradas: planificador, diarios de lecciones y calificaciones

Ampliación de la funcionalidad y personalización del software con macros y perfiles personalizados

Posibilidad de compartir las ideas con los estudiantes utilizando la pizarra virtual.



Software de gestión del aula

Net Control 2 Professional es un software de gestión de aulas para redes locales, tiene una historia de 20 años de diseño y desarrollo. Creado por profesores y para profesores. Utilizado en miles de ubicaciones en todo el mundo.

Solución potente, flexible y rentable para clientes de educación.

Ayuda a los profesores a utilizar el tiempo de clase de forma más eficaz, mejora la calidad del proceso de enseñanza, haciéndolo más visual e interesante para los estudiantes.

¿Por qué

Net Control 2 Professional?

Especialmente diseñado para el ámbito de la educación, proporciona acceso a más de 150 funciones diversas de enseñanza, seguimiento y control.

Especialmente diseñado para redes grandes, entornos BYOD y 1:1. Incluye herramientas sofisticadas para administrar aulas, computadoras, usuarios y cuentas de profesores.

Flexible en adaptación para diferentes escenarios de uso.

El modelo de precios está especialmente adaptado para licencias extensivas y ofrece uno de los mejores en la industria por costo de licencia de computadora. Sin suscripciones. Todas las licencias son siempre permanentes.

Soporte integral y largos periodos de mantenimiento gratuitos.

Requisitos del sistema

Microsoft Windows 10, 8, 7 (ediciones de 64 y 32 bits), Windows Server 2019 – 2008.

Mac OS X 10.8 - 10.15 (Mountain Lion - Catalina)

Máquinas virtuales que admiten los sistemas operativos especificados anteriormente como SO "guest", que incluyen máquinas virtuales de **Microsoft Hyper-V Server, VMWare, Oracle VirtualBox, nComputing, Citrix, Wyse.**

Cientes de Terminal Server ("clientes ligeros") de Windows Terminal Server / Remote Desktop Server, nComputing, Wyse y otros clientes de terminal que utilizan la virtualización de sesiones de usuario de Windows.

Red: Ethernet o red local inalámbrica de 100 Mbit/s y superior. Otras realizaciones de redes locales que admiten los protocolos TCP/IP v4 y UDP y el ancho de banda de red requerido.

Banda ancha: en promedio 0.2 MBit / s por cliente, dependiendo de las operaciones utilizadas

CPU y RAM: utilice la configuración de hardware del sistema operativo recomendada por el fabricante para esta versión del sistema operativo.

Espacio en disco: al menos 150 Mbytes de espacio libre en disco por instalación.

Soporte técnico y mantenimiento

Todas las licencias son permanentes para la versión comprada del software. Las licencias de Net Control 2 Professional incluyen dos años de actualizaciones y mantenimiento gratuitos desde el momento de la compra. Después del período de actualización gratuita, las actualizaciones de pago están disponibles con descuentos del 30% al 50%. Estas actualizaciones pagas son opcionales y no son obligatorias a menos que necesite acceder a nuevas versiones y funciones. Las políticas de actualización reales están disponibles en nuestro sitio web: <https://www.netcontrol2.com/upgrade>

El soporte técnico está incluido y es gratuito sin limitaciones de tiempo. Después del período de mantenimiento gratuito, es posible que tengamos limitaciones para modificar el código del programa de versiones anteriores.

Las licencias de prueba y evaluación están siempre disponibles previa solicitud en nuestro sitio web: <https://www.netcontrol2.com/downloads>

Todas las preguntas son siempre bienvenidas en <http://ask.netcontrol2.com>

<https://www.netcontrol2.com>